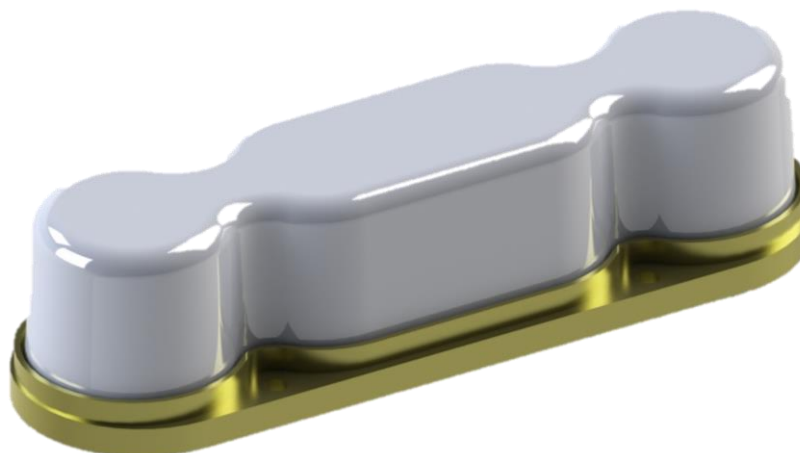


## Техническая спецификация

### Локомотивная антенна АЛЗ/800-3400/ММО



- предназначена для работы на подвижных объектах железнодорожного транспорта,
- применяется в цифровых сетях связи GSM (GSM-R, GSM900, GSM1800), 3G, 4G (LTE), Wi-Fi, WiMAX,
- обеспечивает работу радиосредств в режиме ММО 2x2,
- имеет прочную и заземленную конструкцию.

Диапазоны рабочих частот			
	Полоса 1	Полоса 2	Полоса 3
Название			
Частота	760-800 МГц	800-990 МГц	990-1350 МГц
КСВн*	2.0	1.7	2.0
Импеданс	50 Ом	50 Ом	50 Ом
Усиление	6.4 дБи	6.3 дБи	6.5 дБи
Переходное затухание между портами	15	15	15
Максимальная входная мощность	50 Вт	50 Вт	50 Вт

	Полоса 4	Полоса 5	
Название			
Частота	1350-3200 МГц	3200-3400 МГц	
КСВн*	1.7	2.0	
Импеданс	50 Ом	50 Ом	
Усиление	7.2 дБи	8.0 дБи	
Переходное затухание между портами	20	25	
Максимальная входная мощность	50 Вт	50 Вт	

\*Указанные значения КСВн действительны при измерении на металлической заземляющей плоскости размером 0.5 м x 0.5 м или больше.

## Техническая спецификация

Антенна защищена от высокого напряжения: отсутствует напряжение (27.5 кВ переменного тока/1 мин) в разъеме антенны при касании антенны контактной линией.

	Разъем 1	Разъем 2
Название разъема	Порт 1	Порт 2
Конструкция разъема	N, розетка	N, розетка
Длина кабеля	0,24 м	0,16 м
Поляризация	вертикальная	вертикальная

Механические характеристики	
Масса	3.5 кг
Размеры (высота x ширина x длина)	82 мм x 110 мм x 340 мм
Ветровая нагрузка	- 120 м/с (432 км/ч) встречная при 35 м/с боковой нагрузке
Замечания	Конструкция с антикоррозийным покрытием. Устанавливается в продольном положении по направлению движения. Подходит для установки на скоростные поезда со скоростью 400 км/ч.

Данные о материалах	
Материал обтекателя	Стеклопластик
Цвет обтекателя	Темно-серый
Материал основания	Алюминий
Покрытие основания	Гальваническое покрытие

Данные об окружающей среде	
Рабочая температура	-50...+60°C
Температура хранения	-50...+60°C
Температура при транспортировке	-50...+60°C
Применение	на открытом воздухе
Степень защиты (класс защиты IP)	IP66

# Техническая спецификация

Эскиз

