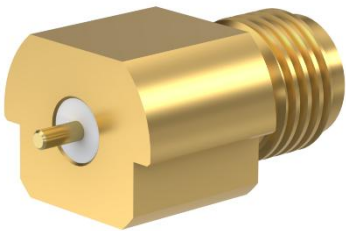


Соединитель коаксиальный  
**NK-EF-SMA-0-45**

SMA розетка прямая для ПП



Электрические характеристики

Волновое сопротивление	50 Ом
Максимальная частота	18 ГГц
Рабочее напряжение	480 В <sub>ср кв</sub>
Напряжение пробоя	1000 В
КСВН	< 1,40
Сопротивление изоляции	5000 МОм

Механические характеристики

Количество соединений	> 500
Усилие зажима центрального контакта (осевое смещение)	≥ 27 Н

Стойкость к ВВФ

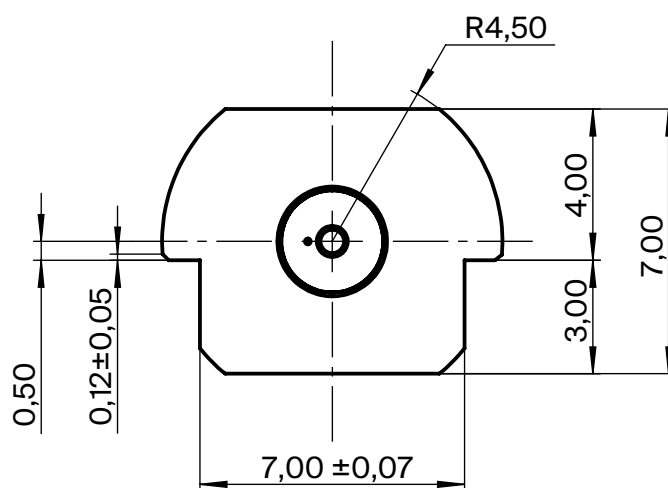
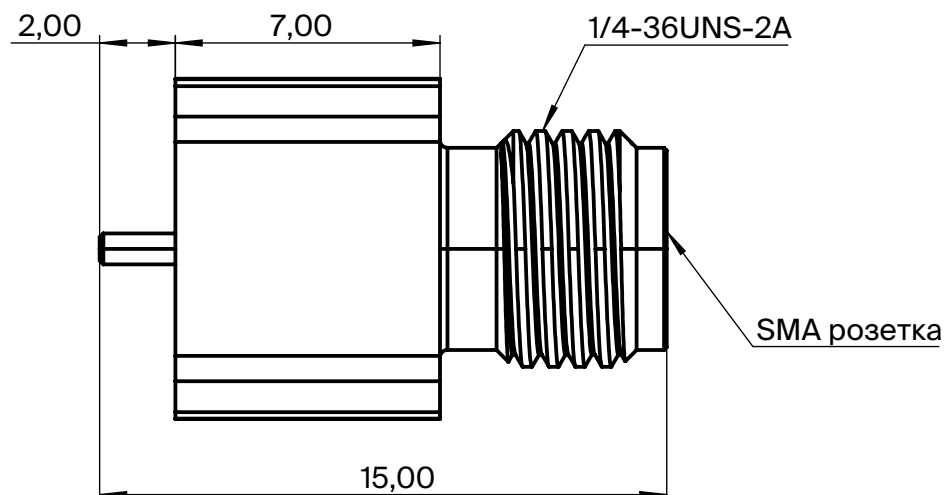
Диапазон рабочих температур	-65...+165°C
Тепловой удар	MIL-STD-202, метод 107, В
Вибрация	MIL-STD-202, метод 204, D
Механический удар	MIL-STD-202, метод 213, I

Монтаж

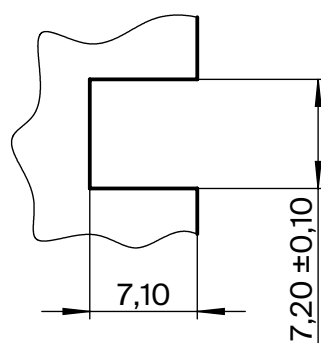
Тип монтажа	в торец ПП
Центральный контакт	пайка
Внешний контакт	пайка

Конструкция

	Материал	Покрытие
Центральный контакт	Медно-бериллиевый сплав	Золото
Внешний контакт	Латунь	Золото
Корпус	Латунь	Золото
Изолятор	Фторопласт	



Посадочное место на плату



1. Размеры для справок.
2. Размеры в мм.

**NK-EF-SMA-O-45**

Соединитель коаксиальный  
для ПП прямой

SMA