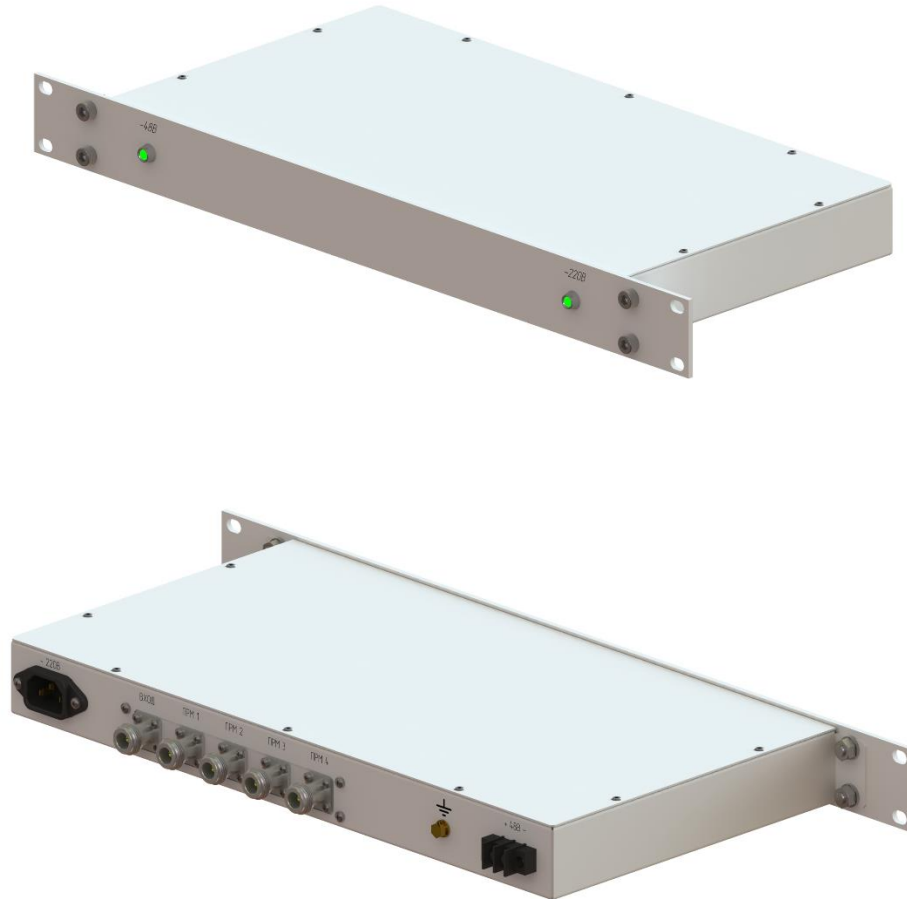


Техническая спецификация

Приёмная распределительная панель ПРП160-4К



- приёмная распределительная панель предназначена для применения в приёмных трактах стационарных устройств,
- обеспечивает одновременную работу четырёх приёмников от общей антенны без потери чувствительности с изоляцией между входными портами приемников и компенсацией потерь полезного сигнала в линиях связи.

Технические характеристики	
Диапазон рабочих частот	138-174 МГц
Ширина полосы в пределах Диапазона рабочих частот	15 МГц
КСВн	1.3
Импеданс	50 Ом
Усиление	0÷12 дБ
Коэффициент шума	1.5 дБ
Изоляция между выходами	>20 дБ
Питание	
-переменное	220 В
-постоянное	36÷72 В

Техническая спецификация

Механические характеристики	
Масса	<2.8 кг
Размеры (высота x ширина x длина)	44 мм x 483 мм x 230 мм
Конструкция разъемов	N, розетка
Материал корпуса	Сталь

Данные об окружающей среде	
Рабочая температура	-40...+50°C
Температура хранения	-40...+50°C
Температура при транспортировке	-40...+50°C
Применение	монтаж в 19" стойке
Степень защиты (класс защиты IP)	IP65

Монтаж панели

Перед подключением панели убедитесь, что все элементы системы отключены от источников питания. Установить панель в 19" стойку и закрепить. Соединить заземляющий зажим на боковой стенке панели с общим заземляющим контуром изолированным многожильным проводом сечением не менее 2,5 мм². При помощи кабелей с разъёмами N-типа вилка подключить разъёмы ПРМ 1, ПРМ 2, ПРМ 3 и ПРМ 4 панели к соответствующим разъёмам входов приёмников. При помощи кабеля с разъёмом N-типа вилка подключить антенно-фидерное устройство к разъёму ВХОД.