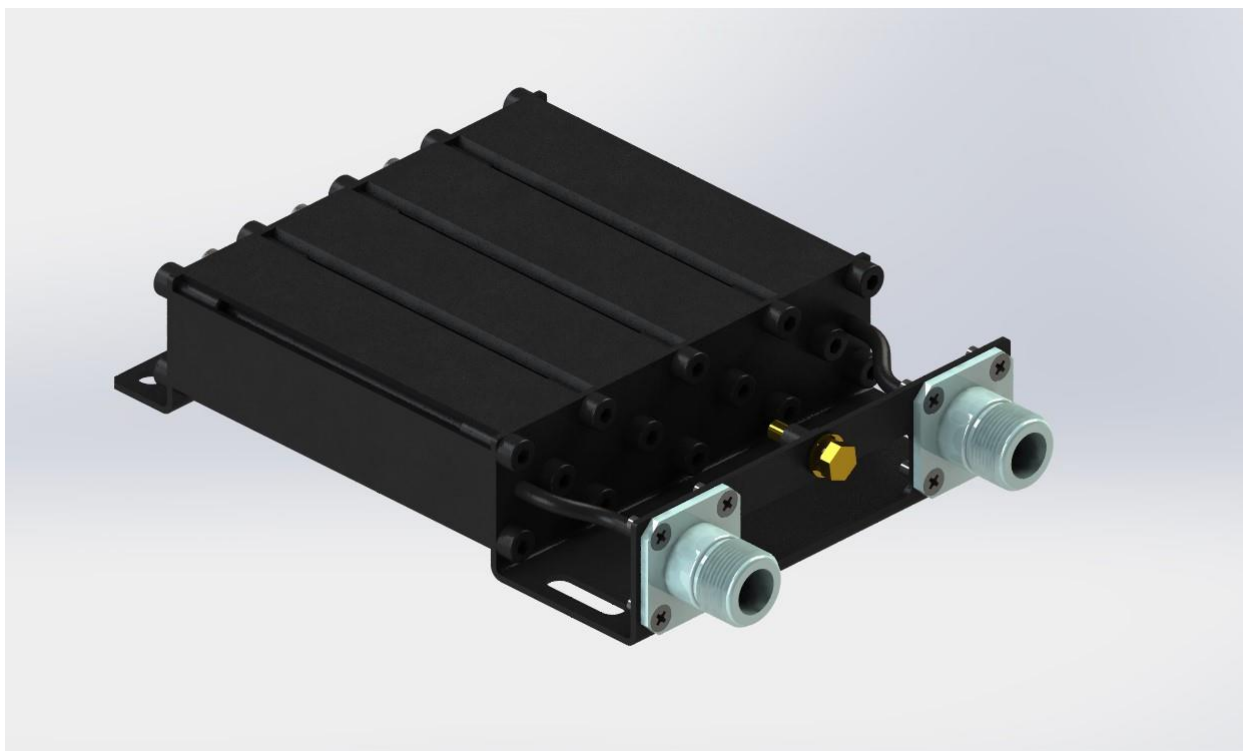


Техническая спецификация

Полосно-пропускающий фильтр ППФ-1601/Р4С



- Малогабаритный полосно-пропускающий фильтр предназначен для использования в антенно-фидерном тракте приемо-передающих устройств систем профессиональной радиосвязи,

- конструкция полосно-пропускающего фильтра с малыми вносимыми потерями выполнена в виде четырех однодьюмовых высокочастотных спиральных резонаторов с квадратным поперечным сечением по полосовой схеме, обеспечивающей повышение селективности, уменьшение влияния внеполосных помех, устранение возникновения интермодуляционных потерь.

Технические характеристики	
Диапазон рабочих частот	148-174 МГц
Полоса пропускания	3-4 МГц
Прямые потери в полосе частот	<2 дБ
Подавление	Рисунок
КСВн в полосе пропускания	<1.5
Импеданс	50 Ом
Максимальная входная мощность	50 Вт

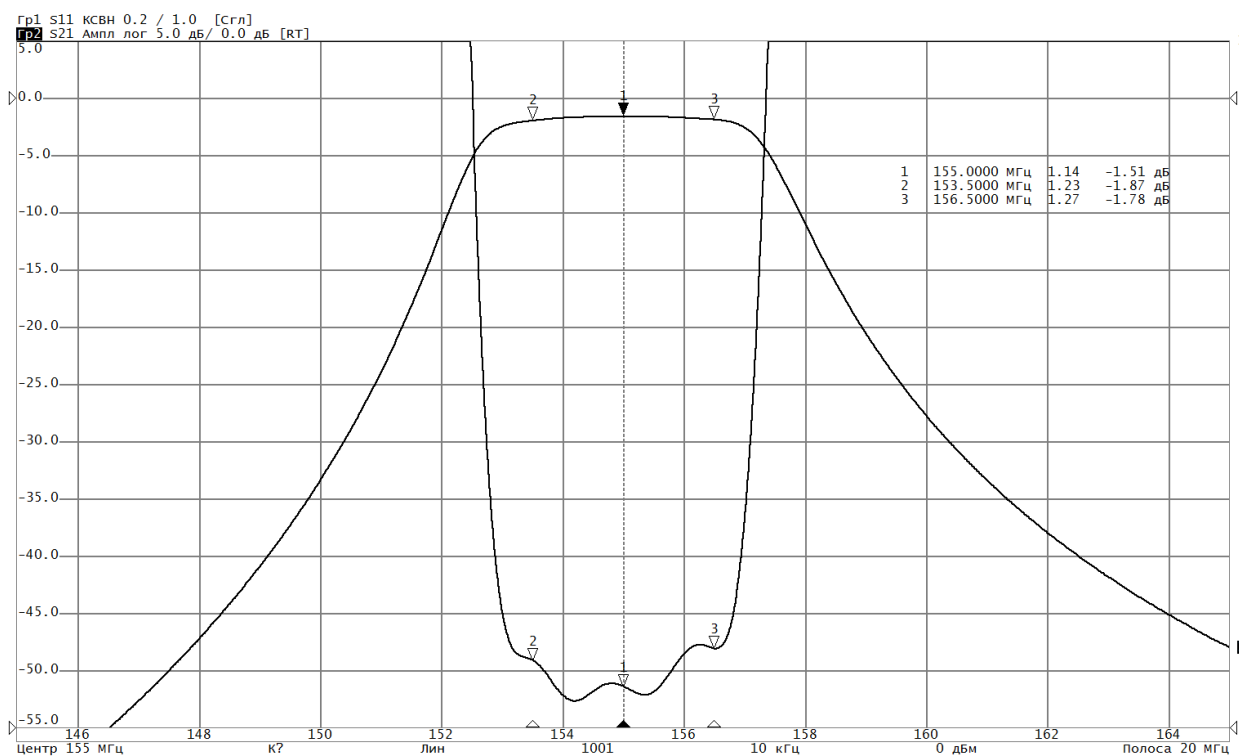
Механические характеристики	
Масса	<0.7 кг
Размеры (высота x ширина x длина)	33 мм x 105 мм x 165 мм
Конструкция разъемов	N, розетка

Техническая спецификация

Данные о материалах	
Материал резонаторов	Алюминий
Цвет фильтра	Черный
Материал панелей	Сталь
Покрытие панелей	Гальваническое покрытие

Данные об окружающей среде	
Рабочая температура	-40...+60°C
Температура хранения	-40...+60°C
Температура при транспортировке	-40...+60°C

Характерная зависимость АЧХ



Монтаж и подключение

Крепление полосно-пропускающего фильтра проводится четырьмя винтами М4 через установочные отверстия, расположенные на передней и задней панелях корпуса фильтра. С целью исключения ослабления крепежа в процессе эксплуатации рекомендуется установка винтов с проставкой из плоской и гроверной шайб.

Соединение заземляющего зажима полосно-пропускающего фильтра с заземляющим контуром проводится медным канатиком или гибким многожильным проводом сечением не менее 2,5 мм².

Полосно-пропускающий фильтр должен быть подключен к фидерному тракту в соответствии с пометкой портов «ВХОД» и «ВЫХОД».