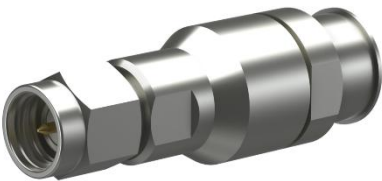


Соединитель коаксиальный
NK-SM-SMA-7-31

SMA вилка кабельная прямая для
кабеля NK-ULL-80



Электрические характеристики

Волновое сопротивление	50 Ом
Максимальная частота	18 ГГц
Рабочее напряжение	335 В _{ср кв}
Напряжение пробоя	750 В
КСВН	< 1,30
Вносимые потери	< 0,05×√f[ГГц], дБ
Сопротивление изоляции	5000 МОм

Механические характеристики

Количество соединений	> 500
Рекомендованное усилие затяжки гайки	0,8 - 1,2 Н·м

Стойкость к ВВФ

Диапазон рабочих температур	-55...+125°C
-----------------------------	--------------

Монтаж

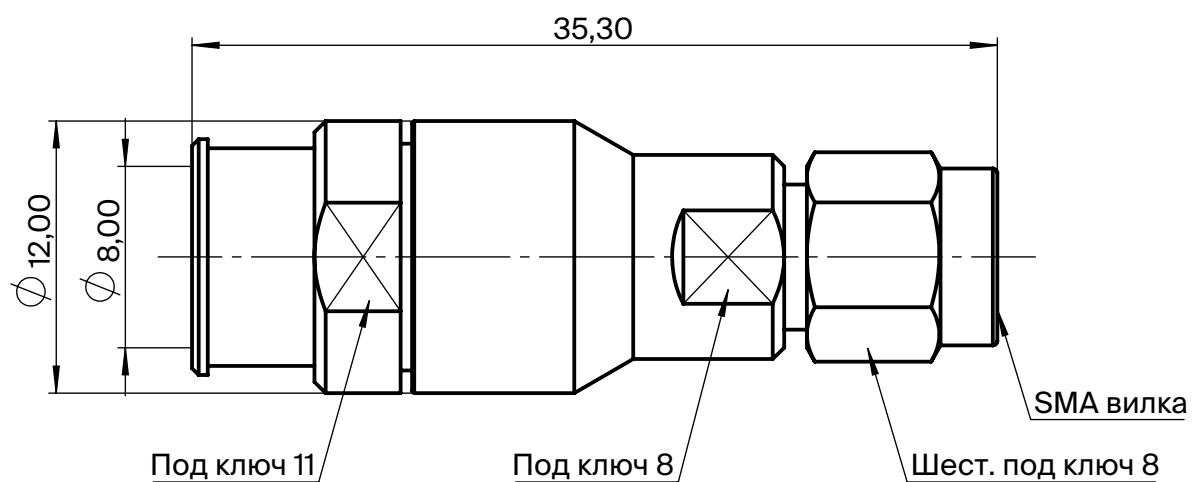
Центральный контакт	пайка
Внешний контакт	пайка
Инструкция по монтажу	№0043

Конструкция

	Материал	Покрытие
Центральный контакт	Латунь	Золото
Корпус	Нержавеющая сталь	Пассивация
Гайка	Нержавеющая сталь	Пассивация
Изолятор	Фторопласт	

Дополнительная информация

Рекомендуемые кабели	NK-ULL-80
----------------------	-----------



1. Размеры для справок.
2. Размеры в мм.

NK-SM-SMA-7-31

Соединитель коаксиальный
кабельный прямой

SMA