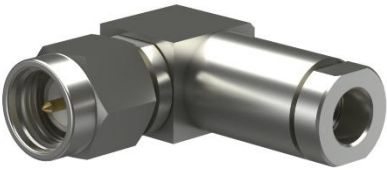


Соединитель коаксиальный
NK-RM-SMA-3-31

SMA вилка кабельная угловая для
кабеля NK-ULL-36



Электрические характеристики

Волновое сопротивление	50 Ом
Максимальная частота	12 ГГц
Рабочее напряжение	335 В _{ср кв}
Напряжение пробоя	750 В
КСВН	< 1,35
Вносимые потери	< 0,05×√f[ГГц], дБ
Сопротивление изоляции	5000 МОм

Механические характеристики

Количество соединений	> 500
Рекомендованное усилие затяжки гайки	0,8 - 1,2 Н·м

Стойкость к ВВФ

Диапазон рабочих температур	-55...+125°C
-----------------------------	--------------

Монтаж

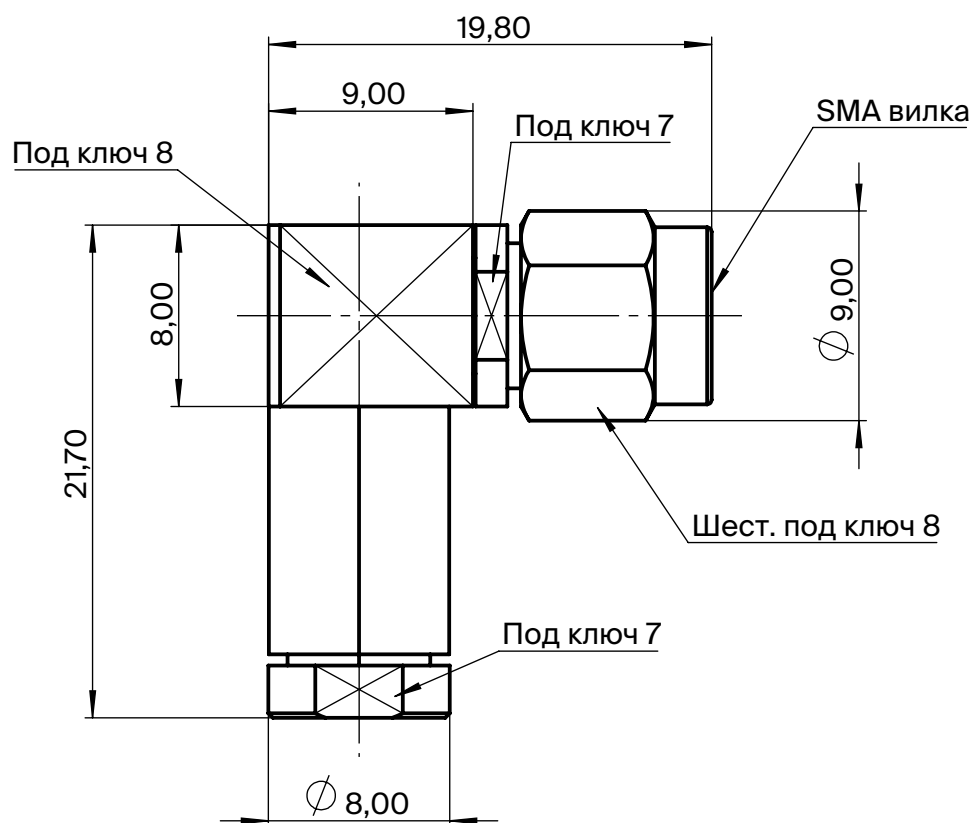
Центральный контакт	пайка
Внешний контакт	пайка
Инструкция по монтажу	№0027

Конструкция

	Материал	Покрытие
Центральный контакт	Медно-бериллиевый сплав	Золото
Корпус	Нержавеющая сталь	Пассивация
Гайка	Нержавеющая сталь	Пассивация
Изолятор	Фторопласт	

Дополнительная информация

Рекомендуемые кабели	NK-ULL-36
----------------------	-----------



1. Размеры для справок.
2. Размеры в мм.

NK-RM-SMA-3-31Соединитель коаксиальный
кабельный угловой

SMA