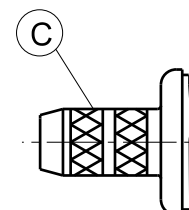
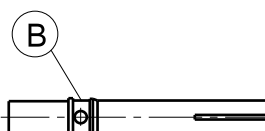
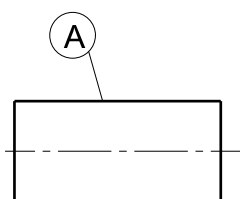


Assembly instruction Series BNC / TNC 0000180671

Old instruction No. 27221



Tools and materials required : Stanley blade Scissors Crimp tool (see table below)		Straight connectors for flexible cable
		Cable entry : SUHNER Full - Crimp
		Connector types : (e.g.) 24_TNC-50-3-21 25_TNC-50-3-31 24_BNC-50-3-36
This connector is supplied in 3 parts	Suitable cables e.g. :	RG 223 / U
	Centre contact :	cavity 2
	Braid :	cavity B
	Crimp tool :	2B (orange)



	Slide ferrule A onto cable. Prepare cable according to diagram. CAUTION : Do not damage braid, dielectric and inner conductor of cable !
	Push contact B over inner conductor of cable to abut dielectric and crimp.
	Splay out braid and insert cable in connector body C. Ensure that braid lies above the crimp neck.
	Slide ferrule A over braid and crimp as close to connector body C as possible.

The cable assembly of R.F. connectors can only be done by well trained assembly staff and suitable assembly equipment.
Huber+Suhrner's skilled staff and specialised equipment are available to carry out complete R.F. lead-assembly on your behalf.
We mount your connectors on cables at economic prices! Please contact our representative for further details of this service.

Revision	B
Date	19.03.2015
Initiator	4726/Bom

Deutscher Text: siehe Rückseite

Benötigte Hilfsmittel :

Stanley-Messer
Schere
Klemmwerkzeug (siehe Tabelle)

Gerade Verbinder für flexible Kabel

Kabeleinführung: SUHNER Voll-Klemmung

Verbinder-Typen : (z.B.)

24_TNC-50-3-21 25_TNC-50-3-31
24_BNC-50-3-36

Dieser Verbinder
wird in 3 losen Teilen
geliefert.

Geeignete Kabel :

RG 223 / U

Innenleiter :

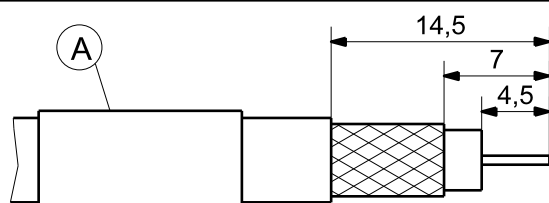
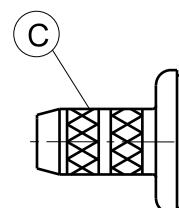
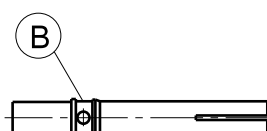
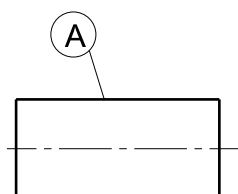
Aussparung 2

Aussenleiter :

Aussparung B

Klemmwerkzeug :

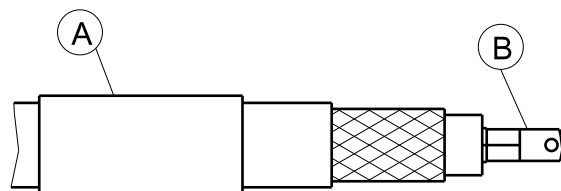
2B (orange)



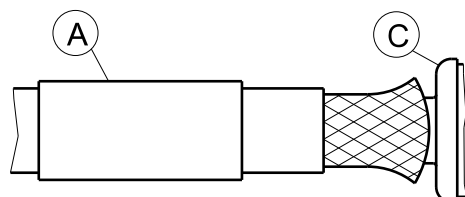
Hülse A auf das Kabel schieben.

Kabel gemäss Figur abisolieren.

ACHTUNG: Abschirmung, Dielektrikum und Innenleiter
nicht beschädigen!

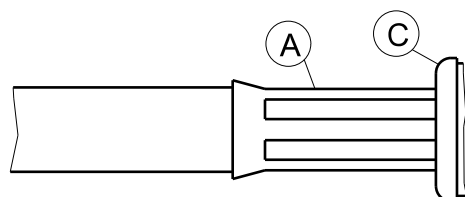


Kontakt B über Kabelinnenleiter bis zum Dielektrikum
stossen und klemmen.



Abschirmung leicht aufspreizen und Kabel in Gehäuse C
einführen.

Abschirmung muss über dem Klemmhals liegen.



Hülse A über Abschirmung schieben

und möglichst nahe am Gehäuse C klemmen.

Die Montage von HF-Verbindern kann nur durch geschultes Personal, das über die richtige Ausrüstung verfügt, erfolgen.
Huber+Suhrner verfügt über ausgebildete Fachkräfte und rationelle Einrichtungen zur Herstellung kompletter HF-Verbindungs-
leitungen. Wir montieren Ihre Verbinder zu wirtschaftlichen Preisen! Wenden Sie sich an unsere Vertreter.

Version	B
Datum	19.03.2015
Erstellt	4726/Bom

For English text see overleaf