

Assembly instruction Series C

B I 04.08.05 14885/Sas

No. 27222

Tools and materials required:

Stanley blade
Scissors
Soldering iron
Solder
Spanner SW 16

Straight cable connectors for flexible cables

Cable entry: Screw-typ

Connector types: (e.g.)

21 C 50 - 7 - 3

This connector
is supplied
in 6 parts.

Suitable cables e.g.

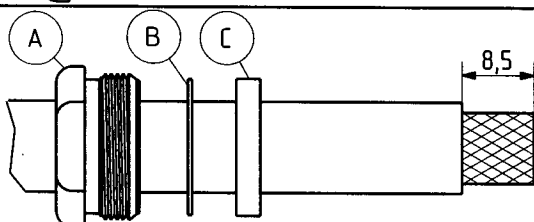
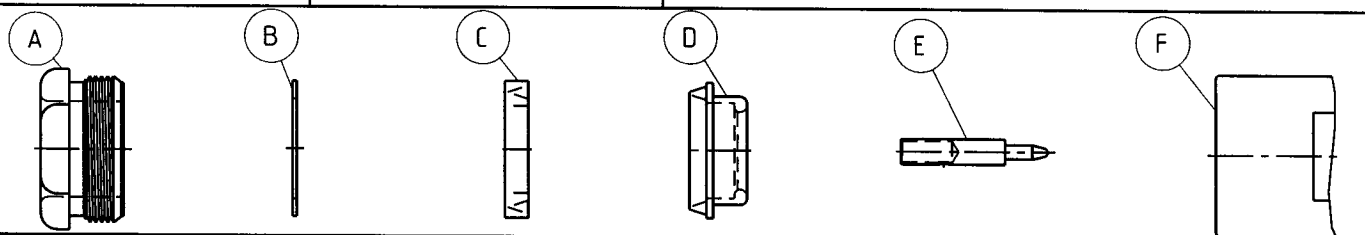
RG 214/U ; RG 216/U ; RG 225/U

Centre contact:

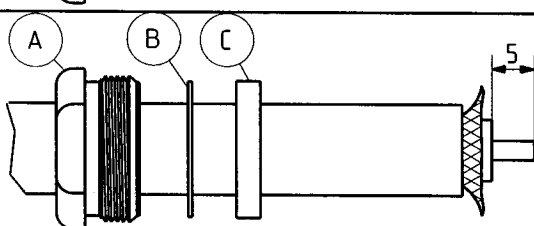
soldered

Braid:

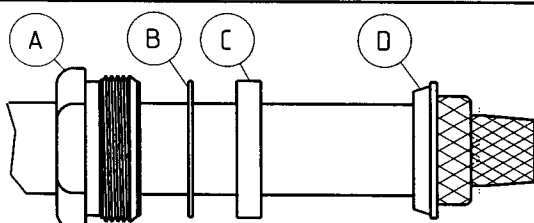
screwed



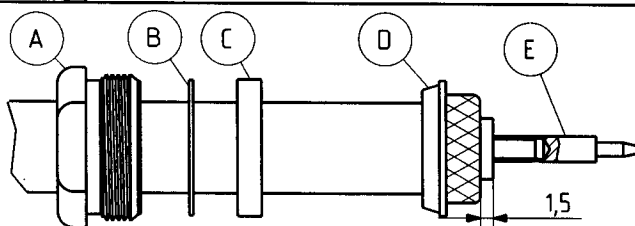
Slide nut A, washer B and gasket C onto cable.
Prepare cable according to diagram.
CAUTION: Do not damage braid!



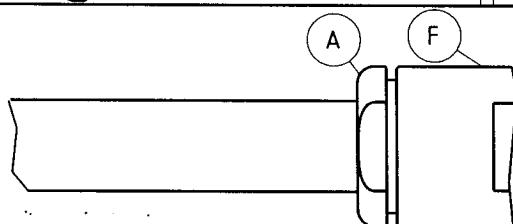
Push braid back and widen it slightly but
do not comp it out.
Cut back dielectric 5mm perpendicular to cable axis.



Taper braid towards center conductor.
Position braid clamp D so that its shoulder
fits against cable sheath.



Fold back braid over clamp D and trim overlapping braid.
Verify dimension 1,5mm.
Heat inner contact E using a soldering iron (approx 250 W)
and flow small amount of solder into bore.
Push cable inner conductor into bore, immediately
remove soldering iron to prevent melting of the dielectric.



Push prepared cable into connector body F and
tighten nut A. (torque 2Nm)
Do not twist cable in connector body.

SUHNER's skilled staff and specialised equipment are available to carry out complete R.F.lead-assembly on your behalf. We Mount your connectors on cables at economic prices! Please contact our representative for further details of this service



HUBER + SUHNER AG CH-9100 HERISAU

Deutscher Text: siehe Rückseite

Benötigte Hilfsmittel :

Stanley Messer
Schere
Lötkolben
Lötzinn
Gabelschlüssel SW 16

Gerade Kabeleinführung für flexible Kabel

Kabeleinführung : geschraubt

Verbinder - Typen : (z.B)

21 C 50 - 7 - 3

Dieser Verbinder
wird in 6 losen
Teilen geliefert

Geeignete Kabel:

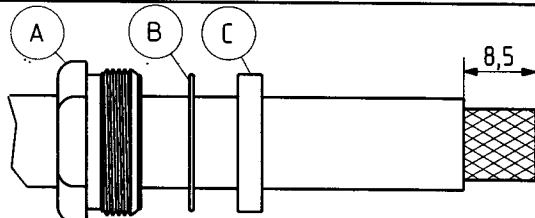
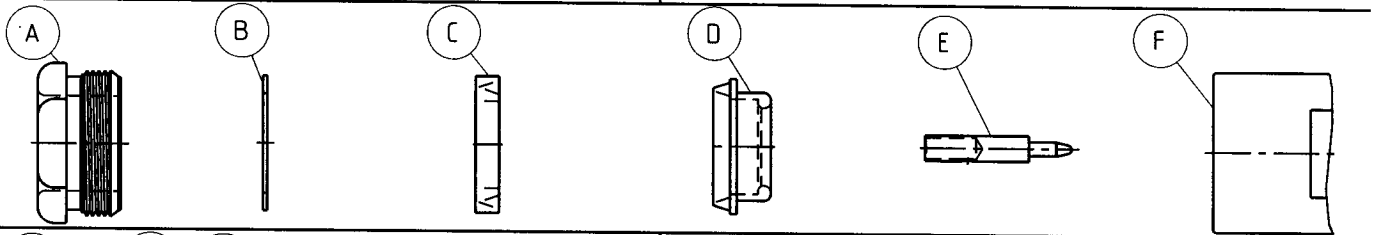
RG 214/U ; RG 216/U ; RG 225/U

Innenleiter :

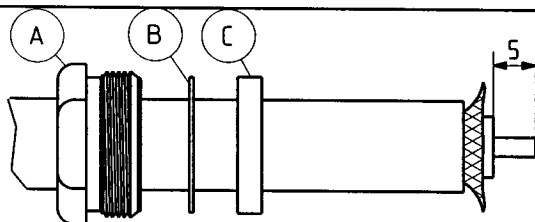
gelötet

Aussenleiter :

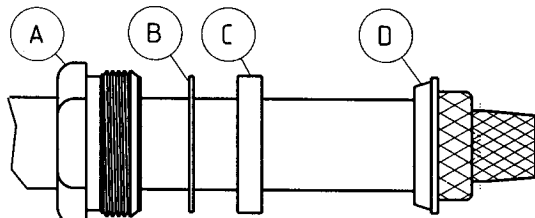
geschraubt



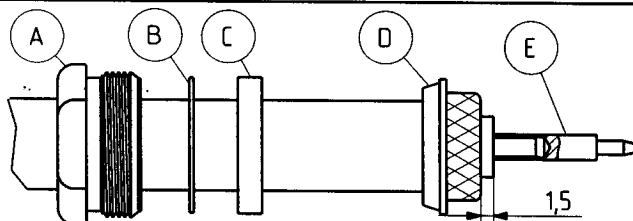
Nippel A, Scheibe B und Dichtung C auf
das Kabel schieben.
Kabel gemäss Figur abisolieren.
ACHTUNG : Abschirmung nicht beschädigen !



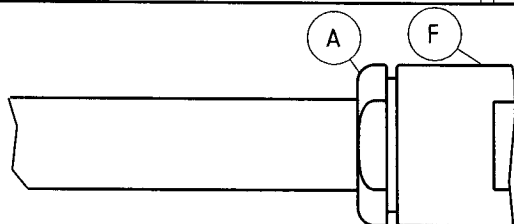
Abschirmung zurückstossen, leicht aufspreizen,
jedoch nicht aufkämmen.
Dielektrikum 5 mm senkrecht zur Kabelachse
einschneiden und entfernen.



Abschirmung gegen den Innenleiter zusammendrücken.
Klemmring D sorgfältig über Abschirmung
bis an den Mantel stossen.



Abschirmung zurückstülpen und am Rand von Klemmring D
abschneiden. Mass 1,5 mm kontrollieren.
Bohrloch von Innenleiter E mit Lötkolben erhitzen und
gut verzinnen. Kabelinnenleiter einführen und Lötkolben
rasch entfernen damit Dielektrikum nicht schmilzt.



Vorbereitetes Kabel in Gehäuse F einführen.
Nippel A einschrauben und fest anziehen.
(Drehmoment 2 Nm)
Kabel gegenüber Gehäuse nicht verdrehen.

SUHNER verfügt über gut ausgebildete Fachkräfte und rationelle Einrichtungen zur Herstellung kompletter HF-Verbindungs-
leitungen. Wir montieren Ihre Verbinder zu wirtschaftlichen Preisen! Wenden Sie sich an unsere Vertreter.



HUBER + SUHNER AG CH-9100 HERISAU

for English text see overleaf