

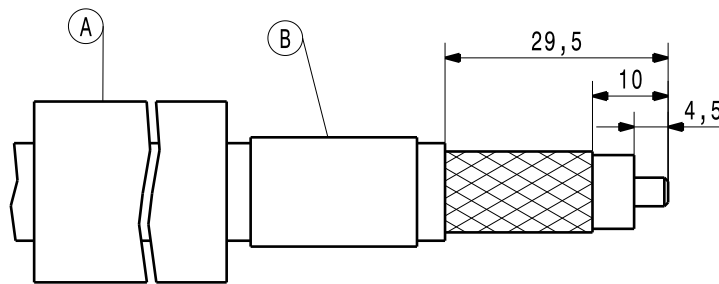
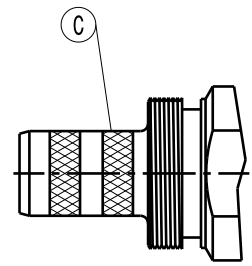
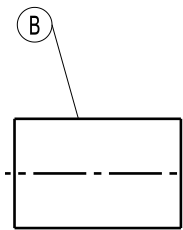
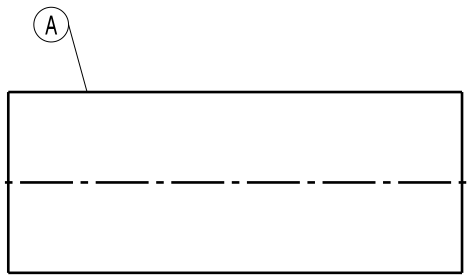
Assembly instruction

Series 716

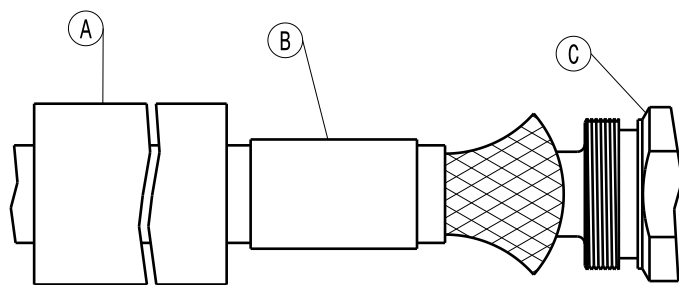
B 05.02.10
4779/JPE

No.27354

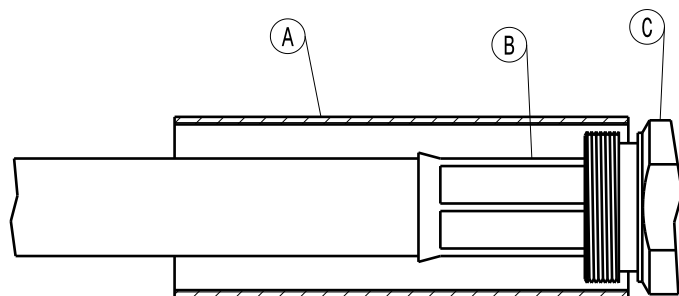
Tools and Materials required: Stanley blade; scissors, file crimp tool 75 Z-0-0-1 crimp tool insert 76 Z-0-10-14	Straight cable plug for flexible cables	
	cable entry: SUHNER crimp	
	connector types: (e.g.) 11 716-50-10-3 21 716-50-10-1	
This connector is supplied in 3 parts.	Suitable cables:	S10 162 B-11 ; S10 172 B-11
	centre contact:	pluggd-in
	Braid:	cavity 12,4



Slide shrink-tube A und ferrule B onto cable. Prepared cable according to diagram. Remove 29,5mm of foil. CAUTION: Do not damage braid, dielectric and inner conductor of cable. Face inner conductor ca. 0,5x45°



Clean inner conductor with sand paper (no dielectric rests)
Splay out braid.
Insert cable into connector body C as far as stop.
Ensure that braid lies above the crimp neck.



Slide ferrule B over braid and crimp as close to connector body C as possible.
Slide shrink-tube A over ferrule B up to body C and shrink by heating.

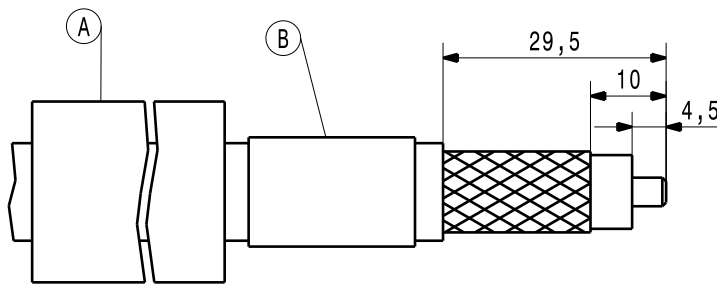
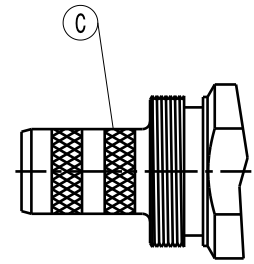
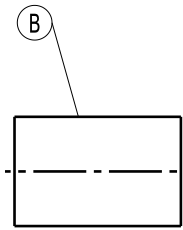
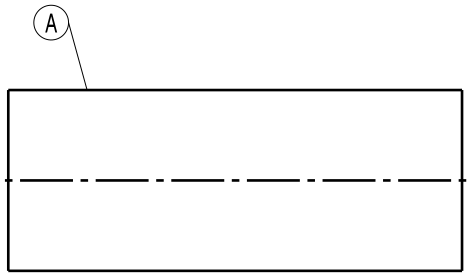
SUHNER's skilled staff and specialised equipment are available to carry out complete R.F.lead-assembly on your behalf. We mount your connectors on cables at economic prices! Please contact our representative for further details of this service



HUBER + SUHNER AG CH-9100 HERISAU

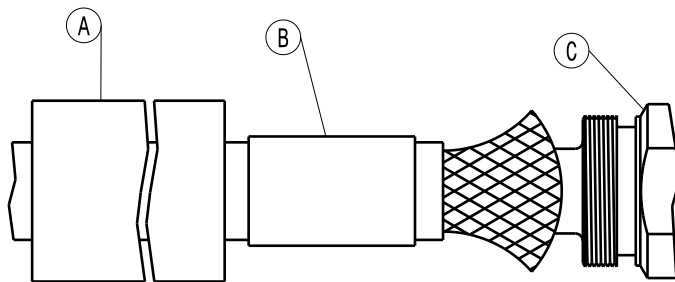
Deutscher Text: siehe Rückseite

Benötigte Hilfsmittel : Stanley-Messer ; Schere ; Feile Klemmzange 75 Z-0-0-1 Klemmwerkzeug 76 Z-0-10-14	Gerade Kabelverbinder für flexible Kabel
	Kabeleinführung : SUHNER Klemmung
	Verbinder-Typen : (z.B.) 11 716-50-10-3 21 716-50-10-1
Dieser Verbinder wird in 3 losen Teilen geliefert.	Geeignete Kabel : S10 162 B-11 ; S10 172 B-11
	Innenleiter : gesteckt
	Aussenleiter : Aussparung 12,4



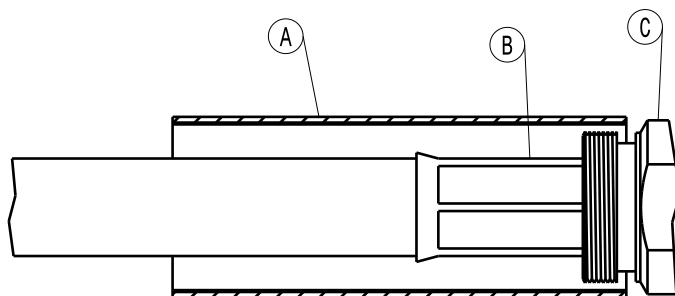
Schrumpfschlauch A und Hülse B auf das Kabel schieben. Kabel gemäss Figur abisolieren.

Folie auch auf Mass 29,5mm abisolieren.
ACHTUNG: Abschirmung, Dielektrikum und Innenleiter nicht beschädigen.
Innenleiter mit Feile ca. 0,5x45° anfasen.



Innenleiter mit Schmiergelpapier säubern. (keine Dielektrikumsreste)

Abschirmung leicht aufspreizen.
Vorbereitetes Kabel in Gehäuse C bis zum Anschlag einführen.
Abschirmung muss über dem Klemmhals liegen.



Hülse B über Abschirmung schieben und möglichst nahe am Gehäuse C klemmen.
Schrumpfschlauch A über Hülse B bis auf das Gehäuse schieben und schrumpfen.

SUHNER verfügt über ausgebildete Fachkräfte und rationelle Einrichtung zur Herstellung kompletter HF-Verbindungsleitungen. Wir montieren Ihre Verbinder zu wirtschaftlichen Preisen! Wenden Sie sich an unsere Vertreter.

