

# Assembly instruction Series SMA

D 22.06.05  
4885/Sas

No. 3071

## Tools and materials required:

Stanley blade  
Scissors  
Soldering iron  
Solder  
Contact holder No. W 54  
Locator tool No. W 14 "F" and "M"  
Spanner 8mm (74 Z 0-0-16)

Straight connectors for flexible cables

Cable entry: Screw-typ

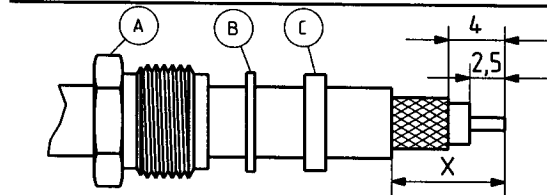
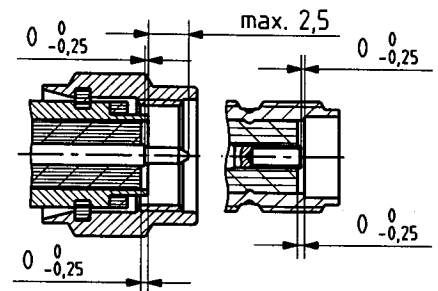
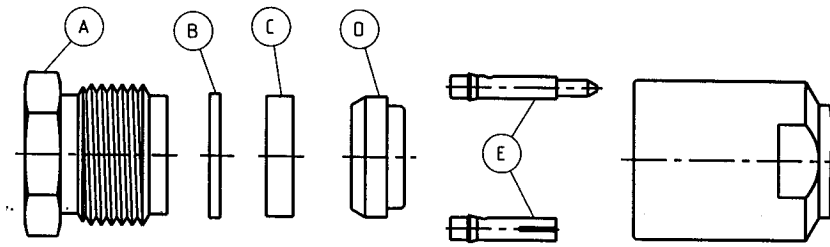
Connector types: (e.g.)

11\_SMA-50-3-7, 11\_SMA-50-3-8, 11\_SMA-50-3-10  
21\_SMA-50-3-7, 21\_SMA-50-3-8  
24\_SMA-50-3-7, 24\_SMA-50-3-8

This connector is  
supplied in 6 parts

Suitable cables e.g.

RG 58 C/U, RG 223/U, RG 400/U

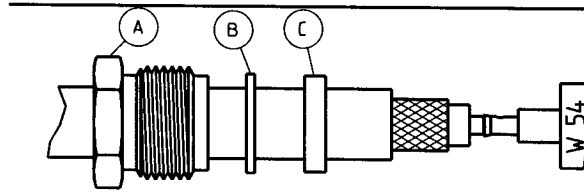


Slide nut A, washer B and gasket C onto cable.

Prepare cable according to diagram.

CAUTION: Do not damage braid and inner conductor of cable.

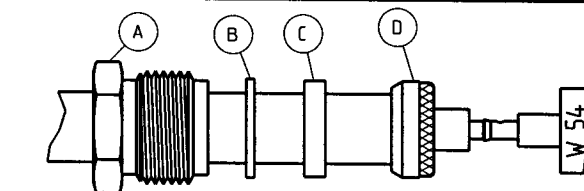
Typ :	X
11/21 SMA 50-3- ...	7 mm
24 SMA 50-3-...	9 mm



Push contact E onto contact holder W 54.

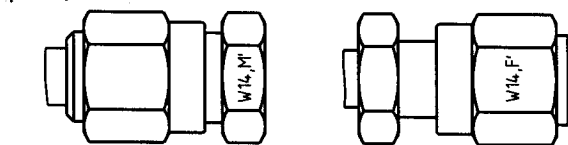
Heat contact E using a dry soldering iron.

Flow small amount of solder into bore hole of contact, introduce inner conductor of cable and solder to contact. Clean contact E and cable dielectric, remove excess solder.

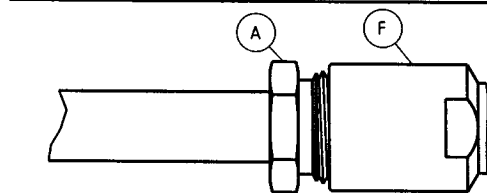


Position braid clamp D so that its shoulder fits against cable sheath.

Fold back braid over clamp D and trim overlapping braid if necessary.



Mount locator tool W 14 onto connector body F ("M" for male, "F" for female)



Push prepared cable into connector body F, and tighten nut A. (torque 4Nm)

Remove locator tool W 14 and check interface dimensions.

SUHNER's skilled staff and specialised equipment are available to carry out complete R.F.lead-assembly on your behalf. We mount your connectors on cables at economic prices! Please contact our representative for further details of this service



HUBER + SUHNER AG CH-9100 HERISAU

Deutscher Text: siehe Rückseite

## Benötigte Hilfsmittel:

Stanley Messer

Schere

LötKolben

Lötzinn

Montagelehre Nr. W 14 "F" bzw. "M"

Kontakthalter Nr. W 54

Gabelschlüssel SW 8 (74 Z 0-0-16)

Gerade Verbinder für flexible Kabel

Kabeleinführung: geschraubt

Verbinder-Typen : (z.B.)

11\_SMA-50-3-7 , 11\_SMA-50-3-8 , 11\_SMA-50-3-10

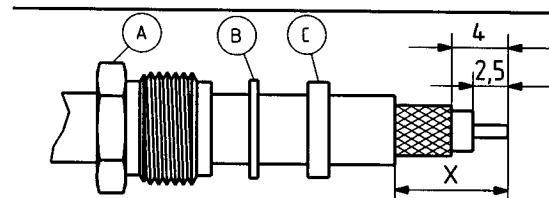
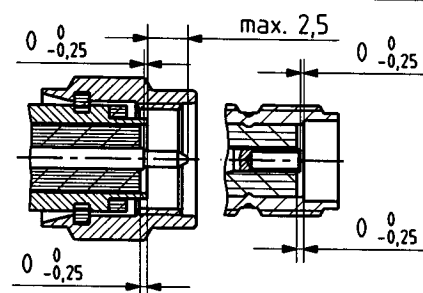
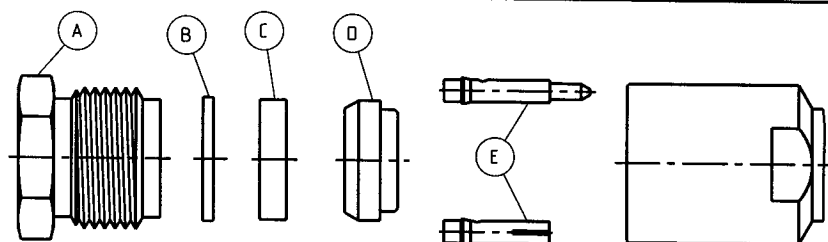
21\_SMA-50-3-7 , 21\_SMA-50-3-8

24\_SMA-50-3-7 , 24\_SMA-50-3-8

Dieser Verbinder wird  
in 6 losen Teilen geliefert

Geeignete Kabel:

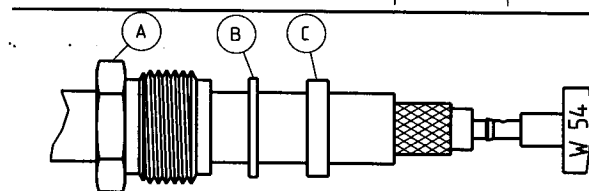
RG 58 C/U , RG 223/U , RG 400/U



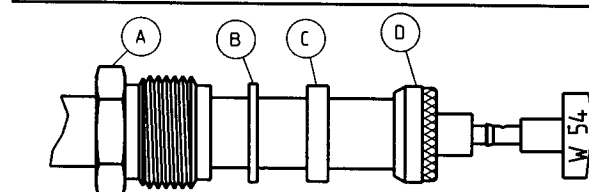
Nippel A, Scheibe B und Dichtung C auf das Kabel schieben.  
Kabel gemäss Figur abisolieren.

ACHTUNG: Abschirmung und Innenleiter nicht beschädigen!

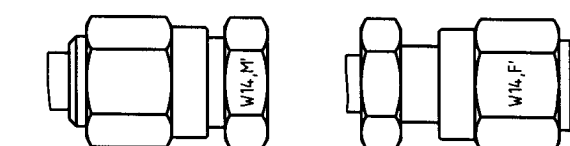
Typ :	X
11/21 SMA 50-3- ...	7 mm
24 SMA 50-3-...	9 mm



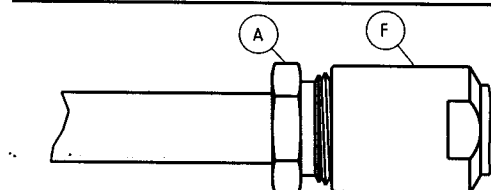
Kontakt E auf Kontakthalter W 54 stecken.  
Kontakt E mit trockenem LötKolben erwärmen,  
Lötzinn in die Bohrung geben, vorbereitetes  
Kabel in die Bohrung stossen und verlöten.  
Kontakt E und Dielektrikum reinigen.



Ring D sorgfältig über Abschirmung bis an den Mantel stossen.  
Abschirmung zurückstülpen und, wenn nötig, am Rand von Ring D  
abschneiden.



Montagelehre W 14 auf das Gehäuse F schrauben.  
("M" bei männlichen, "F" bei weiblichen Verbinder.)



Vorbereitetes Kabel in Gehäuse F einführen.  
Nippel A einschrauben und fest anziehen. (Drehmoment 4 Nm)  
Montagelehre W 14 entfernen und Anschlussmasse prüfen.

SUHNER verfügt über gut ausgebildete Fachkräfte und rationelle Einrichtungen zur Herstellung kompletter HF-Verbindungsleitungen. Wir montieren Ihre Verbinder zu wirtschaftlichen Preisen! Wenden Sie sich an unsere Vertreter.



HUBER + SUHNER AG CH-9100 HERISAU

for English text see overleaf