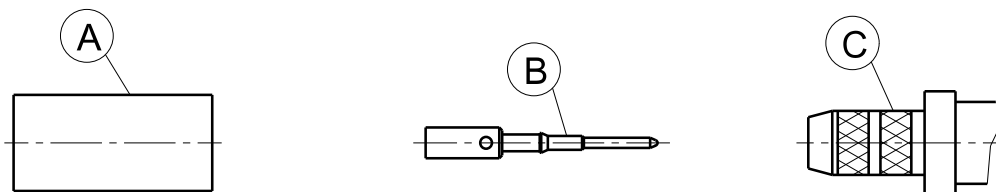


# Assembly instruction Series QLA 0000180108



Old instruction No. 27519

Tools and materials required: Stanley blade Scissors Crimp tool (see table below)	Suitable cables e.g.:	Straight connector for flexible cables
	Centre contact:	Cable entry: SUHNER Full Crimp
This connector is supplied in 3 parts.	Braid:	Connector types: (e.g.) 11_QLA-01-3-1 11_QLA-01-3-2
	Crimp tool:	RG 223/U
		cavity 2
		cavity B
		2 B orange



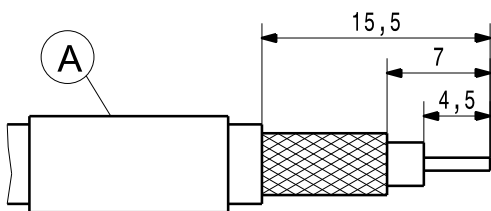
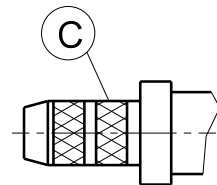
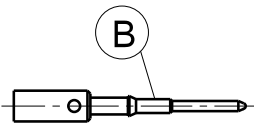
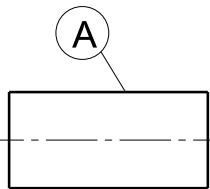
	<p>Slide ferrule A onto cable. Prepare cable according to diagram. <b>CAUTION:</b> Do not damage braid, inner conductor and dielectric of cable!</p>
	<p>Push contact B over inner conductor of cable to abut cable dielectric and crimp.</p>
	<p>Splay out braid. Insert prepared cable into connector body C until it stops. Ensure that braid lies above the crimp neck.</p>
	<p>Slide ferrule A over braid and crimp as close to connector body C as possible.</p>

<p>The cable assembly of R.F. connectors can only be done by well trained assembly staff and suitable assembly equipment. Huber+Suhr's skilled staff and specialised equipment are available to carry out complete R.F. lead-assembly on your behalf. We mount your connectors on cables at economic prices! Please contact our representative for further details of this service.</p>	Revision	B
	Date	12.01.2015
	Initiator	4726/Bom

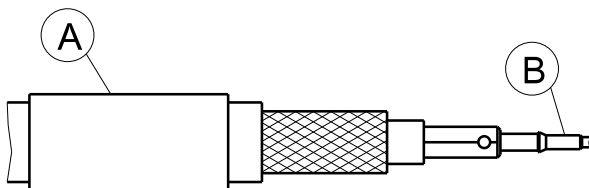
Deutscher Text: siehe Rückseite



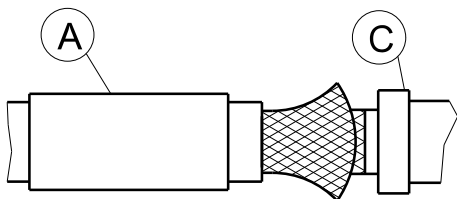
Benötigte Hilfsmittel: Stanley - Messer Schere Klemmwerkzeug (siehe Tabelle)	Gerader Verbinder für flexible Kabel
	Kabeleinführung: SUHNER Voll-Klemmung
Dieser Verbinder wird in 3 losen Teilen geliefert.	Verbinder Typen: (z.B) 11_QLA-01-3-1 11_QLA-01-3-2
	Geeignete Kabel: RG 223/U
	Innenleiter: Aussparung 2
	Aussenleiter: Aussparung B
Klemmwerkzeug: 2 B orange	



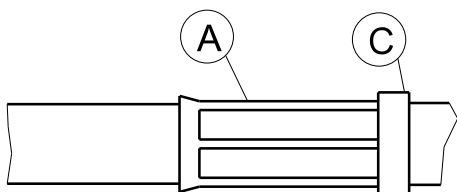
Hülse A auf das Kabel schieben.  
Kabel gemäss Figur abisolieren.  
**ACHTUNG:** Innenleiter, Abschirmung und Dielektrikum nicht beschädigen.



Kontakt B über Kabelinnenleiter bis zum Dielektrikum stossen und klemmen.



Abschirmung leicht aufspreizen.  
Vorbereitetes Kabel in Gehäuse C bis zum Anschlag einführen.  
Abschirmung muss über Klemmhals liegen.



Hülse A über Abschirmung schieben und möglichst nahe am Gehäuse C klemmen.

Die Montage von HF-Verbindern kann nur durch geschultes Personal, das über die richtige Ausrüstung verfügt, erfolgen.  
Huber+Suhrner verfügt über ausgebildete Fachkräfte und rationelle Einrichtungen zur Herstellung kompletter HF-Verbindungsleitungen. Wir montieren Ihre Verbinder zu wirtschaftlichen Preisen! Wenden Sie sich an unsere Vertreter.

Version	B
Datum	12.01.2015
Erstellt	4726/Bom