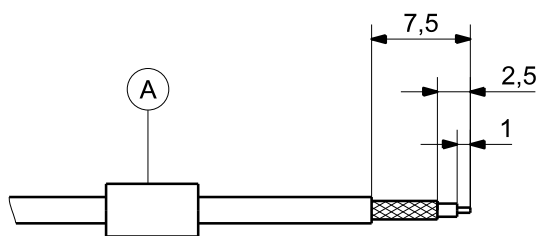
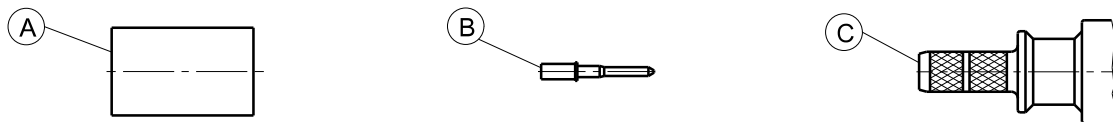


Assembly instruction Series MMBX 0000181037

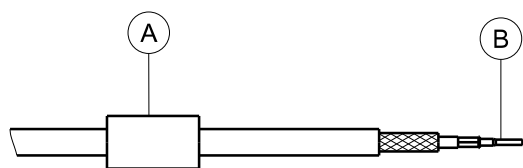


Old instruction No. 27350

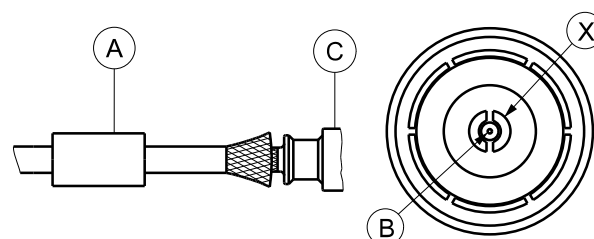
Tools and materials required:	Straight connectors for flexible cable	
	Cable entry: crimped	
	Connector types: (e.g.) 11_MMBX-50-1-1	
This connector is supplied in 3 parts	Suitable cables e.g.:	RG 178 B/U
	Centre contact:	cavity 0,54
	Braid:	cavity A
	Crimp tool:	76_Z-0-1-1 / 76_Z-0-1-2



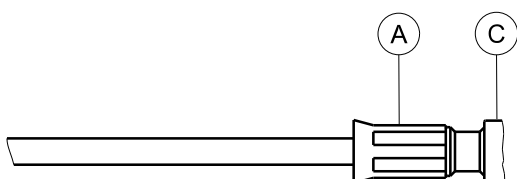
Slide ferrule A onto cable.
Prepare cable according to diagram.
CAUTION: Do not damage braid, dielectric and inner conductor of cable!



Push contact B over inner conductor of cable to about cable-dielectric and crimp with insert 0,54.



Splay out braid and insert cable in connector body C.
Check : Inner centre contact B have to be in the jack X !
Ensure that braid lies above the crimp neck.



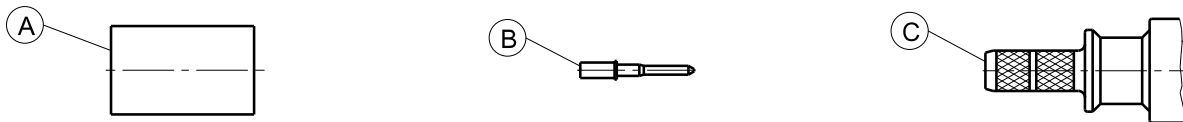
Slide ferrule A over braid and crimp as close to connector body C as possible.

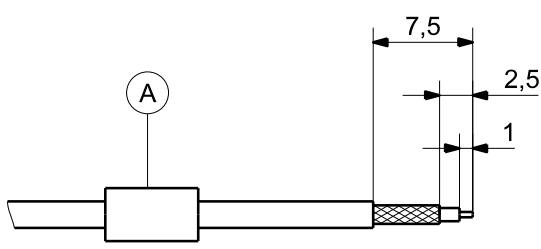
The cable assembly of R.F. connectors can only be done by well trained assembly staff and suitable assembly equipment.
Huber+Suhr's skilled staff and specialised equipment are available to carry out complete R.F. lead-assembly on your behalf.
We mount your connectors on cables at economic prices! Please contact our representative for further details of this service.

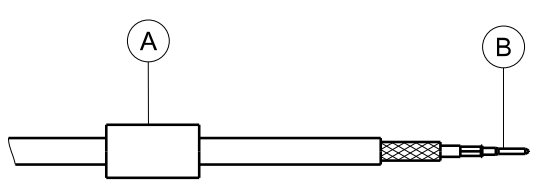
Revision	B
Date	30.03.2015
Initiator	4726/Bom

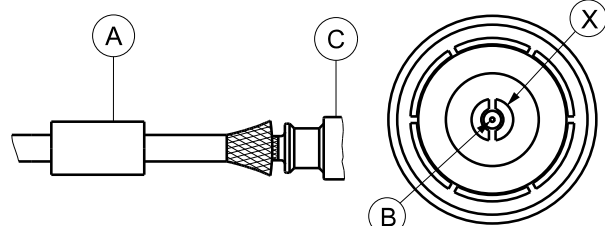
Deutscher Text: siehe Rückseite

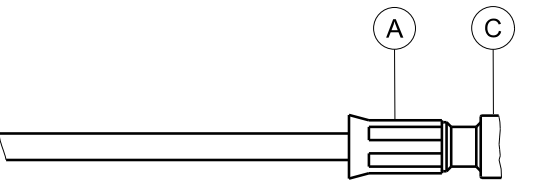
Benötigte Hilfsmittel: Stanley-Messer Schere Klemmwerkzeug (siehe Tabelle)	Gerade Verbinder für flexible Kabel	
	Kabeleinführung: geklemmt	
	Verbinder-Typen: (z.B.) 11_MMBX-50-1-1	
Dieser Verbinder wird in 3 losen Teilen geliefert.	Geeignete Kabel: z.B.	RG 178 B/U
	Innenleiter:	Aussparung 0,54
	Aussenleiter:	Aussparung A
	Klemmwerkzeug:	76_Z-0-1-1 / 76_Z-0-1-2



	<p>Hülse A auf das Kabel schieben. Kabel gemäss Figur abisolieren. ACHTUNG: Abschirmung, Dielektrikum und Innenleiter nicht beschädigen!</p>
--	---

	<p>Kontakt B über Kabelinnenleiter bis zum Dielektrikum stossen und mit Aussparung 0,54 klemmen.</p>
---	--

	<p>Abschirmung leicht aufspreizen und Kabel in Gehäuse C einführen. Kontrolle : Innenleiter B muss in der Buchse X sichtbar sein ! Abschirmung muss über Klemmhals liegen.</p>
---	--

	<p>Hülse A über Abschirmung schieben und möglichst nahe am Gehäuse C klemmen.</p>
---	---

Die Montage von HF-Verbindern kann nur durch geschultes Personal, das über die richtige Ausrüstung verfügt, erfolgen. Huber+Suhr verfügt über ausgebildete Fachkräfte und rationelle Einrichtungen zur Herstellung kompletter HF-Verbindungsleitungen. Wir montieren Ihre Verbinder zu wirtschaftlichen Preisen! Wenden Sie sich an unsere Vertreter.

Version	B
Datum	30.03.2015
Erstellt	4726/Bom