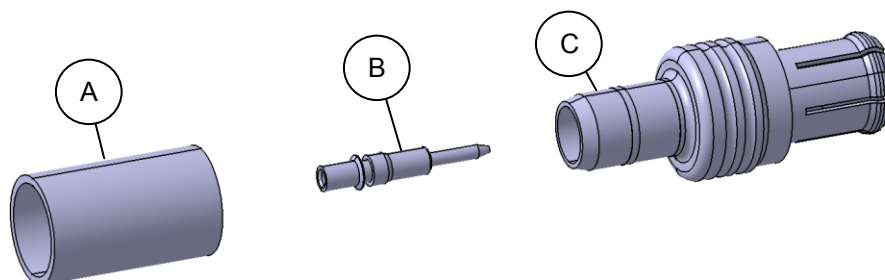


Assembly instruction Series MCX 0000223887



Connector type:	11_MCX-50-2-21	Inner conductor contact:	Crimped (Cavity 1)
Suitable cables:	G_01130HT-24	Outer conductor contact:	Crimped (Cavity A)

Parts list connector:



Assembly steps:

Picture	Process	Feature / Check	Tools required
	Slide ferrule A onto cable. Prepare cable according to diagram	Do not damage braid, dielectric and inner conductor of cable. Remove semi conducting layer 1mm towards braid.	Stanley blade scissors
	Push contact B over inner conductor of cable and crimp	Contact B flush to dielectric	Crimp tool : Cavity 1 For large crimp tool and table press use insert 76 Z-0-2-1. For small crimp tool use insert 76 Z-0-2-51
	Splay out braid and insert contact B into body C until stop	Ensure that braid lies above and semi conducting layer under the crimp neck.	
	Slide ferrule A over braid and crimp	Crimp as close to connector body C as possible	Crimp tool : Cavity A For large crimp tool and table press use insert 76 Z-0-2-1. For small crimp tool use insert 76 Z-0-2-51

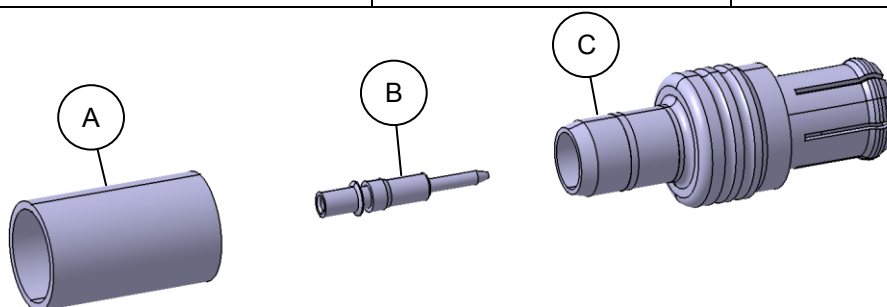
The cable assembly of R.F. connectors can only be done by well trained assembly stuff and suitable assembly equipment. Huber+Suhrner's skilled stuff and specialised equipment are available to carry out complete R.F. lead-assembly on your behalf. We mount your connectors on cables at economic prices! Please contact our representative for further details of this service.

Revision	B
Date	13.04.06
Initiator	4726/Bom



Verbinder-Typ:	11_MCX-50-2-21	Innenleiter Kontaktierung:	Geklemmt (Ausparung 1)
Geeignete Kabel:	G_01130HT-24	Aussenleiter Kontaktierung:	Geklemmt (Ausparung A)

Stückliste Verbinder:



Montage Schritte:

Bild	Prozess	Merkmal / Prüfung	Werkzeuge
	Hülse A auf das Kabel schieben Kabel gemäss Figur abisolieren	Innenleiter, Dielektrikum und Abschirmung nicht beschädigen. Halbleiterschicht 1mm zurückschneiden.	Stanley Messer Schere
	Kontakt B über Innenleiter schieben und klemmen	Kontakt B bündig zum Dielektrikum	Klemmeinsatz : Ausparung 1 Für grosse Zange und Tischpresse Einsatz 76 Z-0-2-1 Für kleine Zange Einsatz 76 Z-0-2-51
	Abschirmung aufspreizen und Kontakt B bis zum Anschlag in Gehäuse C einführen.	Abschirmung muss über und Halbleiterschicht unter dem Klemmhals liegen.	
	Hülse A über Abschirmung schieben und klemmen	Hülse A so nahe am Gehäuse C wie möglich	Klemmeinsatz : Ausparung A Für grosse Zange und Tischpresse Einsatz 76 Z-0-2-1 Für kleine Zange Einsatz 76 Z-0-2-51

Die Montage von HF-Verbindern kann nur durch geschultes Personal, das über die richtige Ausrüstung verfügt, erfolgen. Huber+Suhr verfügt über ausgebildete Fachkräfte und rationelle Einrichtungen zur Herstellung kompletter HF-Verbindungsleitungen. Wir montieren Ihre Verbinder zu wirtschaftlichen Preisen! Wenden Sie sich an unsere Vertreter.

Version	B
Datum	13.04.06
Erstellt	4726/Bom