

Assembly instruction Series MCX 0000180174

Old instruction No. 27306



Tools and materials required:

Stanley-blade
Scissors
Crimp tool (see table below)

Straight connectors for flexible cables

Cable entry : SUHNER Full-Crimp

Connector types : (e.g.)

11 MCX 50-2-15
11 MCX 50-2-16

This connector
is supplied
in 3 parts

Suitable cable :(e.g.)

RG 174/U
RG 188 A/U
K 02252 D

Central contact :

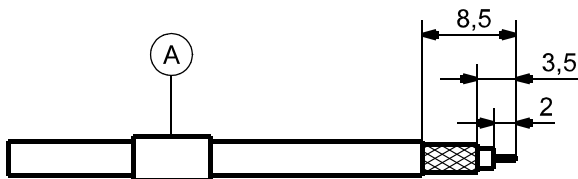
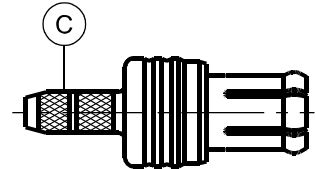
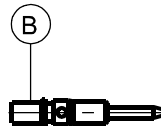
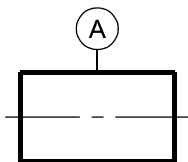
cavity 1

Braid :

cavity A

Crimp tool :

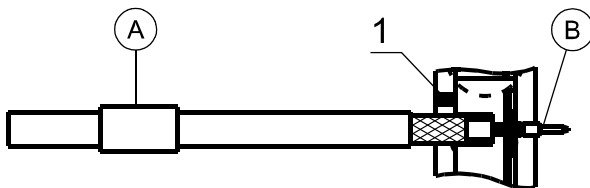
1,2,A (red)



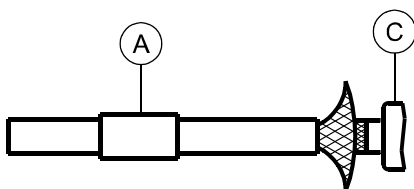
Slide ferrule A onto cable.

Prepare cable according to diagram.

CAUTION: Do not damage braid, dielectric and inner conductor of cable.



Push contact B over inner conductor of cable to about cable-dielectric and crimp with cavity 1.



Splay out braid and insert cable in connector body C.

Ensure that braid lies above the crimp neck.



Slide ferrule A over braid and crimp

to connector body C as close as possible.

The cable assembly of R.F. connectors can only be done by well trained assembly staff and suitable assembly equipment. Huber+Suhr's skilled staff and specialised equipment are available to carry out complete R.F. lead-assembly on your behalf. We mount your connectors on cables at economic prices! Please contact our representative for further details of this service.

Revision	C
Date	12.03.2013
Initiator	4726/Bom

Deutscher Text: siehe Rückseite

Benötigte Hilfsmittel :

Stanley-Messer
Schere
Klemmwerkzeug (siehe Tabelle)

Gerade Verbinder für flexible Kabel

Kabeleinführung : SUHNER Voll-Klemmung

Verbinder-Typen : (z.B.)

11 MCX 50-2-15
11 MCX 50-2-16

Dieser Verbinder
wird in 3 losen Teilen
geliefert

Geeignete Kabel:(z.B)

RG 174/U
RG 188 A/U
K 02252 D

Innenleiter :

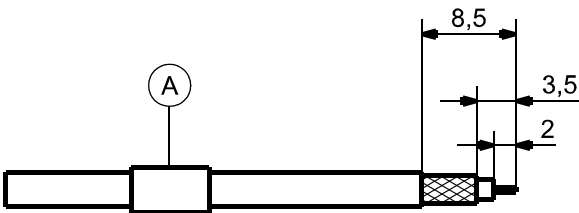
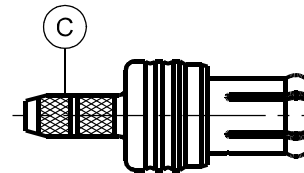
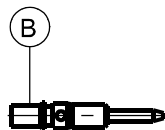
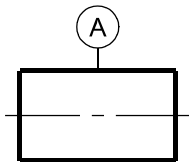
Aussparung 1

Aussenleiter :

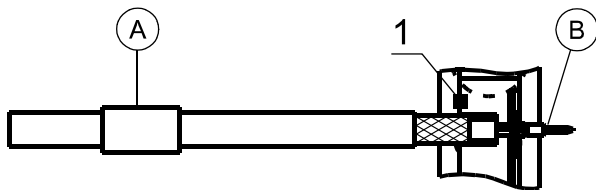
Aussparung A

Klemmwerkzeug :

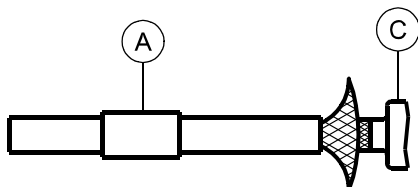
1,2,A (rot)



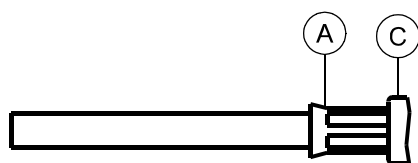
Hülse A auf das Kabel schieben.
Kabel gemäss Figur abisolieren.
ACHTUNG : Abschirmung, Dielektrikum
und Innenleiter nicht beschädigen!



Kontakt B über Kabelinnenleiter
bis zum Dielektrikum stossen
und mit Aussparung 1 klemmen.



Abschirmung leicht aufspreizen
und Kabel in Gehäuse C einführen.
Abschirmung muss über dem
Klemmhals liegen.



Hülse A über Abschirmung schieben
und möglichst nahe am Gehäuse C klemmen.

Die Montage von HF-Verbindern kann nur durch geschultes Personal, das über die richtige Ausrüstung verfügt, erfolgen.
Huber+Suhr verfügt über ausgebildete Fachkräfte und rationelle Einrichtungen zur Herstellung kompletter HF-Verbindungs-
leitungen. Wir montieren Ihre Verbinder zu wirtschaftlichen Preisen! Wenden Sie sich an unsere Vertreter.

Version	C
Datum	12.03.2013
Erstellt	4726/Bom

For English text see overleaf