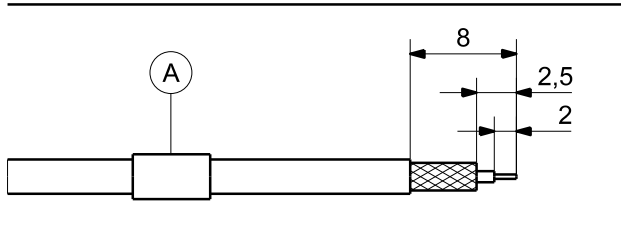
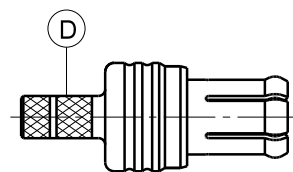
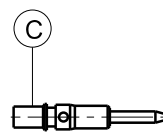
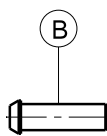
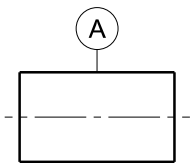


Assembly instruction Series MCX 0000180181

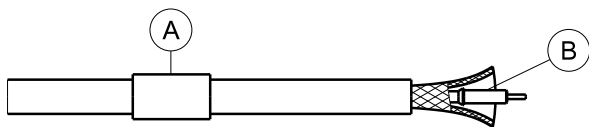


Old instruction No. 27316

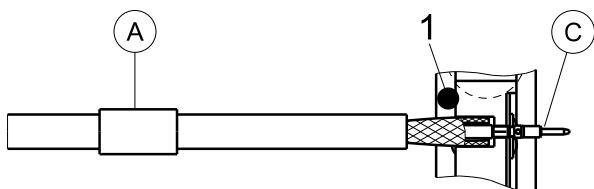
Tools and materials required: Stanley blade Scissors Crimp tool (see table below)	Straight connectors for flexible cable	
	Cable entry : SUHNER Full-Crimp	
	Connector types : (e.g.)	
	11_MCX-50-1-13	
This connector in 4 parts is supplied	Suitable cables e.g.:	RG 178 B/U
	Centre contact :	cavity 1
	Braid :	cavity A
	Crimp tool :	1,2,A (red)



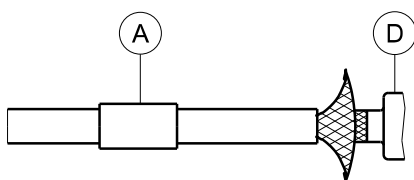
Slide ferrule A onto cable.
Strip cable according to diagram.
CAUTION: Do not damage braid, dielectric and inner conductor of cable!



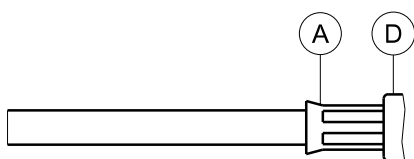
Splay out braid;
slide ferrule B over cable dielectric.



Push contact C over inner conductor of cable to cable dielectric and crimp with cavity 1 .



Insert cable in connector body D.
Push ferrule B into connector body C.
Make sure that braid lies over the crimp neck.



Slide ferrule A over braid and crimp as close as possible to connector body D.

The cable assembly of R.F. connectors can only be done by well trained assembly staff and suitable assembly equipment.
Huber+Suhrner's skilled staff and specialised equipment are available to carry out complete R.F. lead-assembly on your behalf.
We mount your connectors on cables at economic prices! Please contact our representative for further details of this service.

Revision	B
Date	31.03.2015
Initiator	4726/Bom

Deutscher Text: siehe Rückseite



Benötigte Hilfsmittel :

Stanley-Messer
Schere
Klemmwerkzeug (siehe Tabelle)

Gerade Verbinder für flexible Kabel

Kabeleinführung : SUHNER Voll-Klemmung

Verbinder-Typen : (z.B.)

11_MCX-50-1-13

Dieser Verbinder
wird in 4 losen Teilen
geliefert

Geeignete Kabel:(z.B)

RG 178 B/U

Innenleiter :

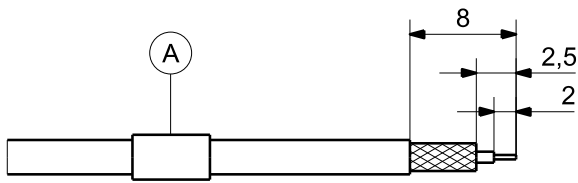
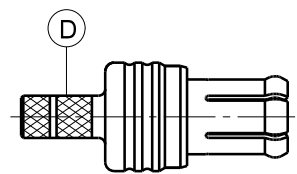
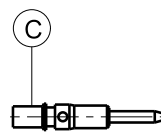
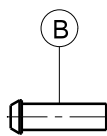
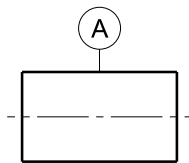
Aussparung 1

Aussenleiter :

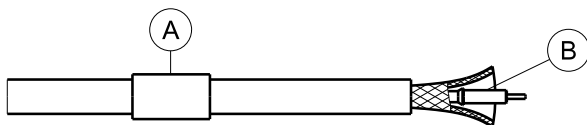
Aussparung A

Klemmwerkzeug :

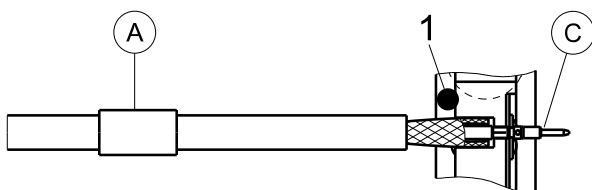
1,2,A (rot)



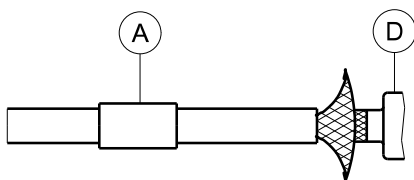
Hülse A auf das Kabel schieben.
Kabel gemäss Figur abisolieren.
ACHTUNG : Abschirmung, Dielektrikum
und Innenleiter nicht beschädigen!



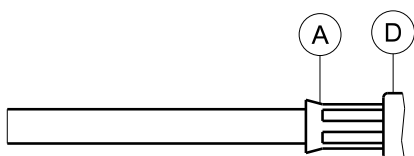
Abschirmung leicht aufspreizen und
Hülse B auf das Dielektrikum schieben.



Kontakt C über Kabelinnenleiter
bis Dielektrikum stossen
und mit Aussparung 1 klemmen.



Kabel in Gehäuse D einführen;
Hülse B in Gehäuse C schieben.
Abschirmung muss über dem
Klemmhals liegen.



Hülse A über Abschirmung schieben
und möglichst nahe am Gehäuse D klemmen.

Die Montage von HF-Verbindern kann nur durch geschultes Personal, das über die richtige Ausrüstung verfügt, erfolgen.
Huber+Suhr verfügt über ausgebildete Fachkräfte und rationelle Einrichtungen zur Herstellung kompletter HF-Verbindungs-
leitungen. Wir montieren Ihre Verbinder zu wirtschaftlichen Preisen! Wenden Sie sich an unsere Vertreter.

Version	B
Datum	31.03.2015
Erstellt	4726/Bom