

# Assembly instruction Series 1023<sub>B</sub> No. 9191

## Tools and materials required:

Stanley blade  
Scissors  
Crimp tool (see table below)

Straight connector for flexible cables

Cable entry: SUHNER Full Crimp

Connector types: (e.g.)

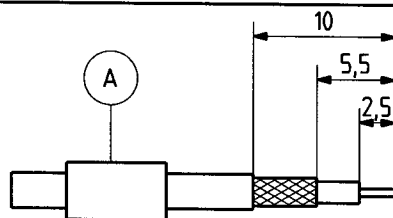
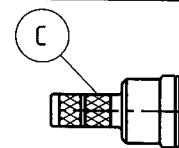
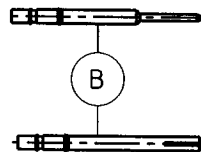
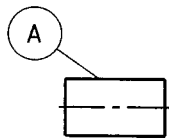
11-1023-C50-2-2c

11-1023-C50-2-3c

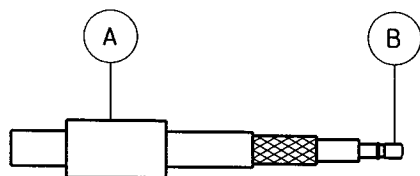
21-1023-C50-2-2c

21-1023-C50-2-3c

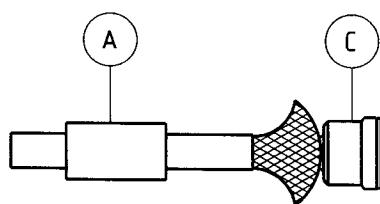
This connector is supplied in 3 parts.	Suitable cables e. g.:	K02252-d	RG 316/U	
	Centre contact:	cavity 1	cavity 1	
	Braid:	cavity A	cavity A	
	Crimp tool:	1 A red	1 A red	



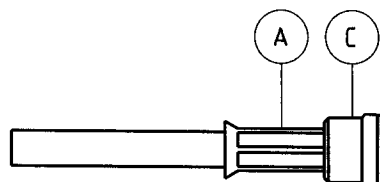
Slide ferrule A onto cable.  
Prepare cable according to diagram.  
CAUTION: Do not damage braid and inner conductor of cable!



Push contact B over inner conductor of cable to abut cable dielectric and crimp.



Splay out braid.  
Insert centre contact B into connector body C as far as stop.  
Ensure that braid lies above the crimp neck.



Slide ferrule A over braid  
and crimp as close to connector body C as possible.

SUHNER's skilled staff and specialised equipment are available to carry out complete R.F. lead-assembly on your behalf. We mount your connectors on cables at economic prices! Please contact our representative for further details of this service.



HUBER + SUHNER LTD. CH-9100 HERISAU

Deutscher Text: siehe Rückseite

# Montageanleitung

# Serie 1023 B Nr. 9191

## Benötigte Hilfsmittel:

Stanley - Messer

Schere

Klemmwerkzeug (siehe Tabelle)

Gerader Verbinder für flexible Kabel

Kabeleinführung: SUHNER Voll-Klemmung

Verbinder Typen: (z.B.)

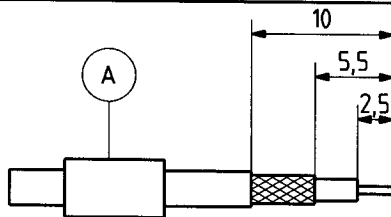
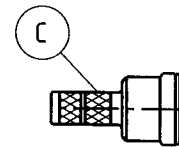
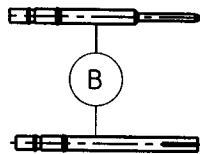
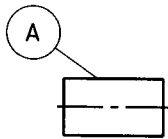
11-1023-C50-2-2c

11-1023-C50-2-3c

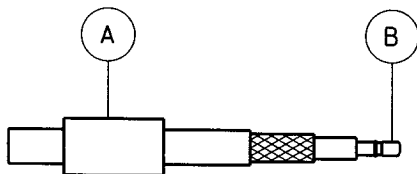
21-1023-C50-2-2c

21-1023-C50-2-3c

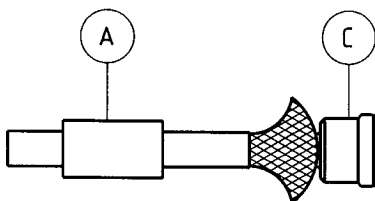
Dieser Verbinder wird in 3 losen Teilen geliefert.	Geeignete Kabel:	K02252-d	RG 316/U	
	Innenleiter:	Aussparung 1	Aussparung 1	
	Aussenleiter:	Aussparung A	Aussparung A	
	Klemmwerkzeug:	1 A rot	1 A rot	



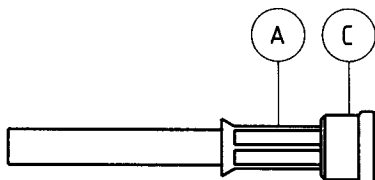
Hülse A auf das Kabel schieben.  
Kabel gemäss Figur abisolieren.  
ACHTUNG: Innenleiter, Abschirmung und Dielektrikum nicht beschädigen.



Kontakt B über Kabelinnenleiter bis zum Dielektrikum stossen und klemmen.



Abschirmung leicht aufspreizen.  
Vorbereitetes Kabel in Gehäuse C bis zum Anschlag einführen.  
Abschirmung muss über Klemmhals liegen.



Hülse A über Abschirmung schieben und möglichst nahe am Gehäuse C klemmen.

SUHNER verfügt über gut ausgebildete Fachkräfte und rationelle Einrichtungen zur Herstellung kompletter HF-Verbindungsleitungen. Wir montieren Ihre Verbinder zu wirtschaftlichen Preisen! Wenden Sie sich an unsere Vertreter.



HUBER + SUHNER AG CH-9100 HERISAU

for English text see overleaf