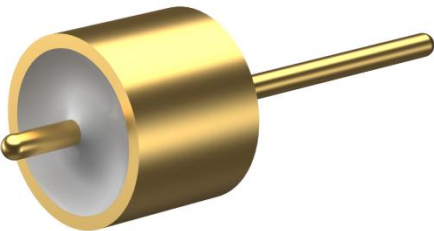


Гермоввод  
NK-G-0-6

67 ГГц, под пайку,  
центральный контакт Ø 0,23 мм



Электрические характеристики

Волновое сопротивление	50 Ом
Максимальная частота	67 ГГц
Сопротивление изоляции	1000 МОм

Стойкость к ВВФ

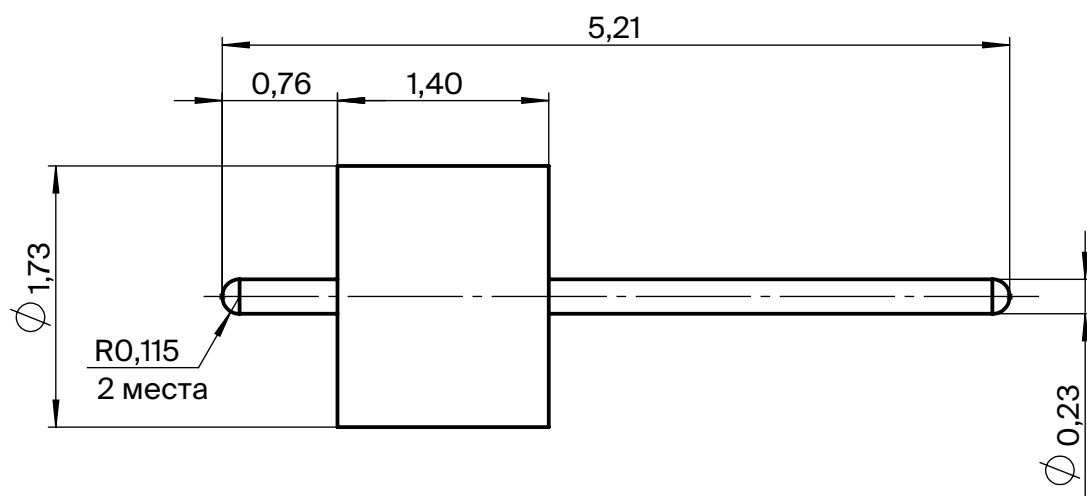
Диапазон рабочих температур	-55...+165°C
Герметичность	1.01×10 <sup>-3</sup> Па·см <sup>3</sup> /с

Монтаж

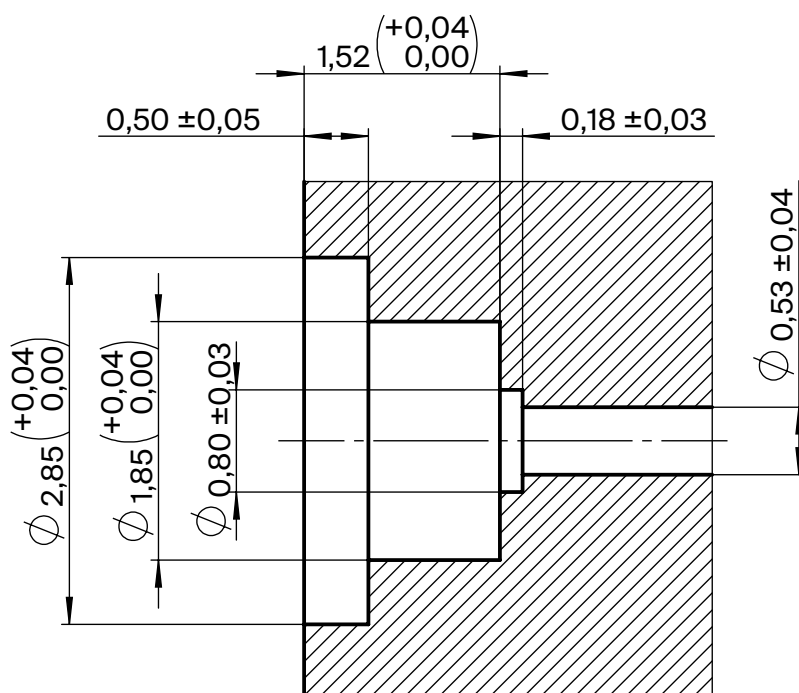
Тип монтажа	пайка
Центральный контакт	штырь

Конструкция

	Материал	Покрытие
Центральный контакт	Ковар	Золото
Внешний контакт	Ковар	Золото
Изолятор	Стекло	



Рекомендуемое монтажное отверстие



1. Размеры для справок.
2. Размеры в мм.

**NK-G-0-6**

Гермоввод  
под пайку, контакт  $\phi 0,23$  мм, 67 ГГц